

RACE NEWSLETTER

15/06/2020



GOS VER: 6.040 build 0001

TRUCK

NEW : FLASH_0786 CUMMINS - AGRALE TRUCK CONTINENTAL CM2220C CAN R/W

AGRALE A7500 3.8L ISF 112kW CM2220C

NEW : FLASH_0787 CUMMINS - IVECO TRUCK CM554 CAN R/W

IVECO ACCO 285 8.3L 210kW CM554

NEW : FLASH_0788 CUMMINS - TEMSA TRUCK RECON CM2350A CAN R/W

TEMSA BUS MD9 LE 6.7L 182kW CM2350A

******* NUOVO CAVO F32GN075 *******

Esempio di veicoli con connettore diagnosi Furukawa 6 pin su cui è possibile utilizzare il cavo F32GN075.

ARGO XTV FRONTIER 700 6X6 0.7L 17kW MT05
BENELLI 502C 0.5L 35kW MT05
BENELLI 752S 0.75L 56kW MT05
BENELLI BN 125 0.125L 8kW MT05
BENELLI BN 302 0.3L 28kW MT05
BENELLI BN 600 0.6L 60kW MT05
BENELLI IMPERIALE 400 0.4L 16kW MT05
BENELLI LEONCINO 250 0.25L 19kW MT05
BENELLI TORNADO NAKED T 0.125L 8.2kW MT05
BENELLI TRK 251 0.25L 18kW MT05
BENELLI TRK 500 0.5L 35kW MSE6.0
CF MOTO CFORCE 450 0.45L 22kW MSE6.0
CF MOTO CFORCE 520 0.5L 26kW MSE6.0
CF MOTO CFORCE 600 0.58L 30kW MSE6.0
CF MOTO ZFORCE 800 0.8L 45kW MT05
CF MOTO ZFORCE 850XC 0.8L 47kW MT05
CF MOTO X8 TERRALANDER 800 0.8L 45kW MT05
MACABOR SHIFTER MC1 125 0.125L 9kW MT05
QUADRO QOODER 400 0.4L 24kW MT05
ZHONGNENG ZNBD125 BN125 0.125L 5kW MT05
ZONGSHEN MOTOR RX3 0.25L 19kW MT05

New TRASDATA

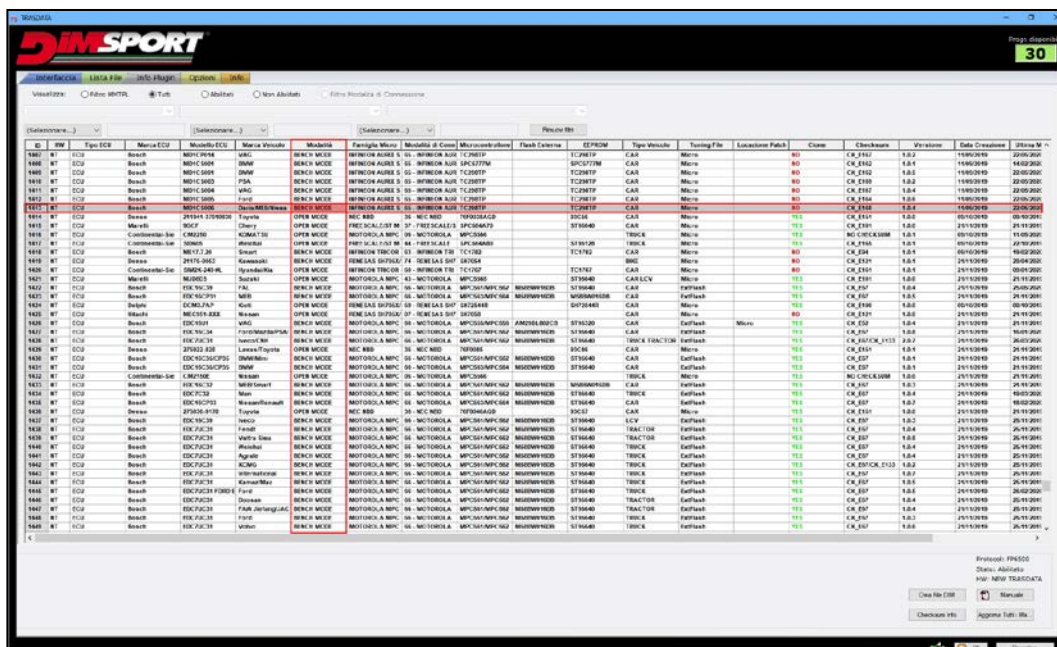
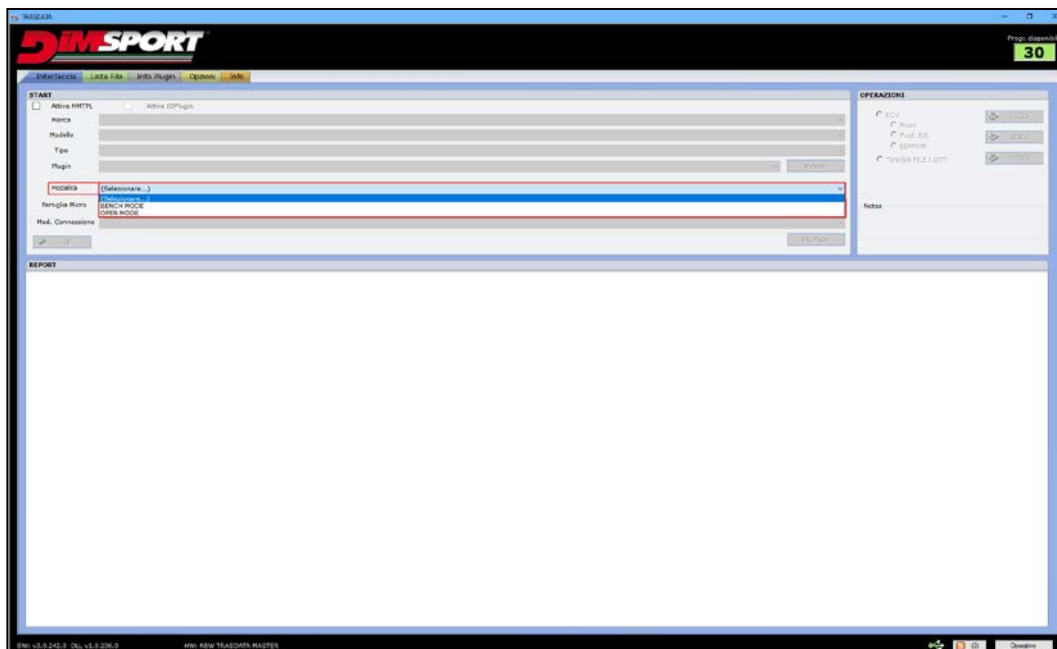
SW : 3.0.242.0 DLL : 1.0.236.0 FW: 16.23 build 0001

NUOVA FUNZIONE BENCH MODE - OPEN MODE

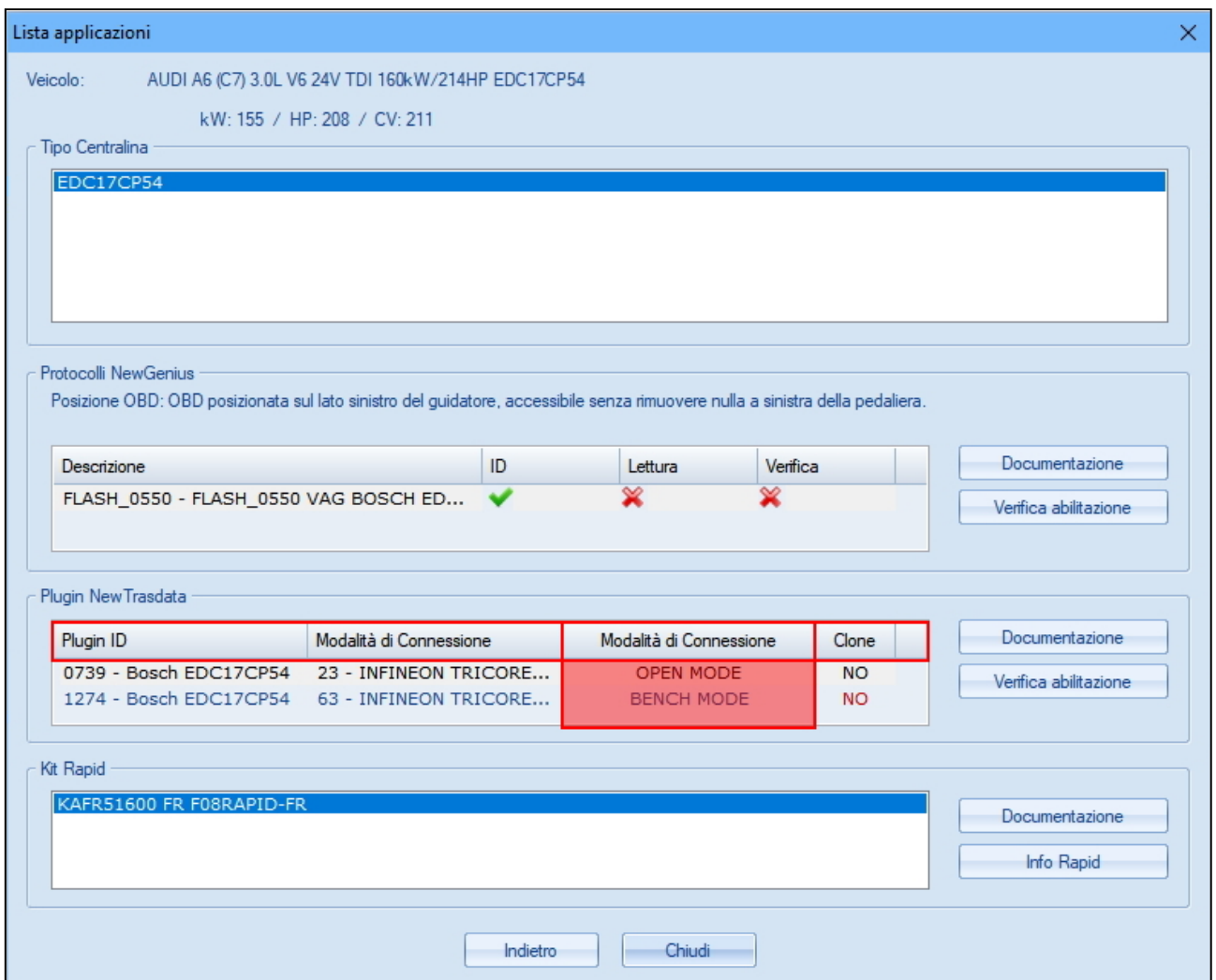
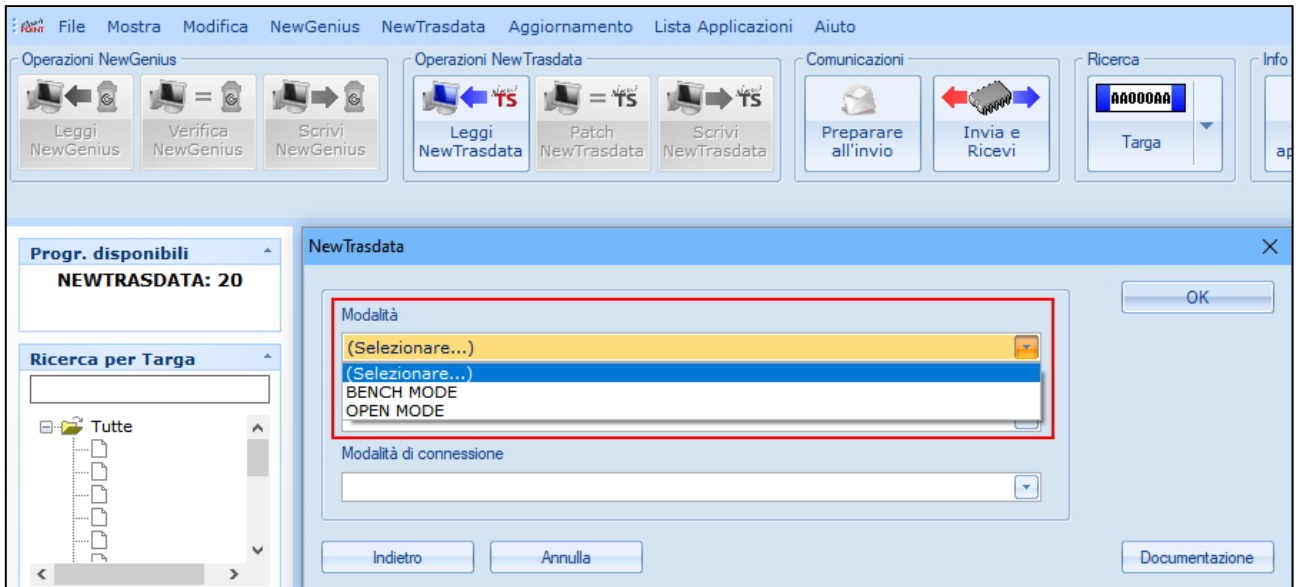
Da questa versione del NewTrasdata sw e dalla versione 7.6.529 del FlashPoint sw con New Trasdata è disponibile la nuova funzione per individuare rapidamente se il plugin desiderato è fattibile in modalità BENCH oppure OPEN:

BENCH MODE → connessione SENZA apertura della centralina (dal connettore)

OPEN MODE → connessione CON apertura della centralina (sulla scheda madre)



Questo filtro aggiuntivo permette di individuare rapidamente il plugin idoneo e di velocizzare le operazioni ed il riconoscimento della centralina collegata.



PROCESSORE INFINEON TRICORE

NEW : 73 - INFINEON TRICORE DELPHI TC17XX DSM MEB

DELPHI CRD3.40 (SOLENOID) TC1797 MEB Diesel

NEW – plugin 1547

Tutti i veicoli MEB con ECU CRD3.40 (SOLENOID) già supportati con il plugin 0808

DELPHI CRD3.50 (PIEZOTEC) TC1797 MEB Diesel

NEW – plugin 1548

Tutti i veicoli MEB con ECU CRD3.50 (PIEZOTEC) già supportati con il plugin 0809

DELPHI CRD3.Ex/Fx/P.xx TC1793 MEB Diesel

NEW – plugin 1549

Tutti i veicoli MEB con ECU CRD3.E (PIEZOTEC) già supportati con il plugin 0935

NEW : 78 - INFINEON TRICORE SIEMENS SSM BENCH BMW

CONTINENTAL-SIEMENS-VDO MSD80 TC1796 BMW Benzina

NEW – plugin 1574

Tutti i veicoli BMW con ECU MSD80 già supportati con il plugin 0986

CONTINENTAL-SIEMENS-VDO MSV90 TC1796 BMW Benzina

NEW – plugin 1575

Tutti i veicoli BMW con ECU MSV90 già supportati con il plugin 0988

CONTINENTAL-SIEMENS-VDO MSD85.1/MSD85.3 TC1796 BMW Benzina

NEW – plugin 1576

Tutti i veicoli BMW con ECU MSD85.1/MSD85.3 già supportati con il plugin 0989

CONTINENTAL-SIEMENS-VDO MSV80 TC1796 BMW Benzina

NEW – plugin 1577

Tutti i veicoli BMW con ECU MSV80 già supportati con il plugin 0990

CONTINENTAL-SIEMENS-VDO MSD81 TC1796 BMW Benzina

NEW – plugin 1578

Tutti i veicoli BMW con ECU MSD81 già supportati con il plugin 0991

CONTINENTAL-SIEMENS-VDO MSD87.1/MSD87.2/MSD87.3 TC1796 BMW Benzina
NEW – plugin 1579

Tutti i veicoli BMW con ECU MSD87.1/MSD87.2/MSD87.3 già supportati con il plugin 0992

CONTINENTAL-SIEMENS-VDO MSD85.0/MSD85.4 TC1796 BMW Benzina
NEW – plugin 1580

Tutti i veicoli BMW con ECU MSD85.0/MSD85.4 già supportati con il plugin 1012

NEW : 80 - INFINEON TRICORE SIEMENS SSM BENCH MEB

CONTINENTAL-SIEMENS-VDO SIM271DE2.0 TC1796 MEB Benzina
NEW – plugin 1590

Tutti i veicoli MEB con ECU SIM271DE2.0 già supportati con il plugin 0993

CONTINENTAL-SIEMENS-VDO SIM271KE2.0 TC1796 MEB Benzina
NEW – plugin 1591

Tutti i veicoli MEB con ECU SIM271KE2.0 già supportati con il plugin 1008

ADD : 63 - INFINEON TRICORE BOSCH MEDC17 E-GPT ALLBRAND
BOSCH EDC17CP65 TC1793 FORD Diesel
NEW – plugin 1593

FORD F-150 3.0L V6 184kW EDC17CP65

Per poter gestire le ECU in modalità E-GPT è necessario il kit K34NTA22/22B

ADD : 65 INFINEON AURIX SAK-TC2XXTP/FREESCALE SPC5777M BOSCH MDG1 E-GPT
ALLBRAND
BOSCH MD1CP006 TC298TP FORD Diesel
NEW – plugin 1586

FORD F-250 6.7L V8 32V TD SUPERDUTY 336-354kW MD1CP006

FORD F-450 6.7L V8 32V TD SUPERDUTY 336-354kW MD1CP006

Per poter gestire le ECU in modalità E-GPT è necessario il kit K34NTA22/22B

PROCESSORE FREESCALE/ST MPC56XX SPC56X

ADD : 44 FREESCALE MPC56XX BAM

MARELLI 9GC SPC564A70 CHERY Benzina

NEW – plugin 1581

CHERY INTERNATIONAL X22 1.5L VVT 79kW 9GC

CHERY INTERNATIONAL TIGGO 3X 1.5L VVT 79kW 9GC

NEW : 79 FREESCALE MPC56XX CONTINENTAL SSM BENCH DUCATI

CONTINENTAL-SIEMENS-VDO M4D SPC564A70 DUCATI Benzina

NEW – plugin 1584

Tutti i veicoli DUCATI con ECU M4D già supportati con il seriale flash_0735

PROCESSORE NEC NBD

ADD : 36 NEC NBD

DENSO 211941-45800932 76F0085 TOYOTA Benzina

NEW – plugin 1583

TOYOTA YARIS (XP150) 1.2L VVT-iE 68kW 211941-45800932

DENSO 275036-6941 76F0039GD TOYOTA Benzina

NEW – plugin 1585

TOYOTA ALPHARD (AH20) 2.4L 120kW 275036-694176F0039GD

PROCESSORE RENESAS SH705X/SH725XX

ADD : 07 RENESAS SH705X/SH725XX AUD

DENSO 21175-1224 SH7058 KAWASAKI Benzina

NEW – plugin 1587

KAWASAKI Z900 0.9L 92kW 21175-1224

PROCESSORE MPC500

ADD : 66 MOTOROLA MPC5XX BOSCH EDC16X/MED9.X E-GPT ALL BRAND

BOSCH EDC16C39 MPC561/MPC562 HYUNDAI/KIA Diesel

NEW – plugin 1588

Tutti i veicoli HYUNDAI/KIA con ECU EDC16C39 già supportati con il plugin 072

Per poter gestire le ECU in modalità E-GPT è necessario il kit K34NTA22/22B

PROCESSORE MITSUBISHI MH7XXX/MH8XXX

ADD : 08 MITSUBISHI MH7XXX/MH8XXX

DENSO 21175-1469 MH8115F KAWASAKI Benzina

NEW – plugin 1589

KAWASAKI NINJA H2 1.0L 147kW 21175-1469

PLG ID	MODALITA'	MARCA ECU	MODELLO ECU	MARCA VEICOLO	MODALITA' CONNESSIONE	MICRO	EEPROM	CATEGORIA
1547	BENCH MODE	Delphi	CRD3.40 (SOLENOID)	MEB	73 - INFINEON TRICORE DELPHI TC17xx DSM MEB	TC1797	TC1797/25L C256	CAR
1548	BENCH MODE	Delphi	CRD3.50 (PIEZOTEC)	MEB	73 - INFINEON TRICORE DELPHI TC17xx DSM MEB	TC1797	TC1797/25L C256	CAR
1549	BENCH MODE	Delphi	CRD3.E/P	MEB	73 - INFINEON TRICORE DELPHI TC17xx DSM MEB	TC1793	TC1793/25L C256	CAR
1574	BENCH MODE	Continental -Siemens- VDO	MSD80	BMW	78 - INFINEON TRICORE SIEMENS SSM BENCH BMW	TC1796	ST95640	CAR
1575	BENCH MODE	Continental -Siemens- VDO	MSV90	BMW	78 - INFINEON TRICORE SIEMENS SSM BENCH BMW	TC1796	TC1796	CAR

PLG ID	MODALITA'	MARCA ECU	MODELLO ECU	MARCA VEICOLO	MODALITA' CONNESSIONE	MICRO	EEPROM	CATEGORIA
1576	BENCH MODE	Continental -Siemens- VDO	MSD85.1/MS D85.3	BMW	78 - INFINEON TRICORE SIEMENS SSM BENCH BMW	TC1796	ST95128	CAR
1577	BENCH MODE	Continental -Siemens- VDO	MSV80	BMW	78 - INFINEON TRICORE SIEMENS SSM BENCH BMW	TC1796	ST95640	CAR
1578	BENCH MODE	Continental -Siemens- VDO	MSD81	BMW	78 - INFINEON TRICORE SIEMENS SSM BENCH BMW	TC1796	ST95640	CAR
1579	BENCH MODE	Continental -Siemens- VDO	MSD87.1/MS D87.2/MSD 87.3	BMW	78 - INFINEON TRICORE SIEMENS SSM BENCH BMW	TC1796	ST95128	CAR
1580	BENCH MODE	Continental -Siemens- VDO	MSD85.0/M SD85.4	BMW	78 - INFINEON TRICORE SIEMENS SSM BENCH BMW	TC1796	ST95128	CAR
1581	OPEN MODE	Marelli	9GC	Chery	44 - FREESCALE MPC56XX BAM	SPC564A 70	ST95640	CAR
1583	OPEN MODE	Denso	211941- 45800932	Toyota	36 - NEC NBD	76F0085		CAR
1584	BENCH MODE	Continental -Siemens- VDO	M4D	DUCATI	79 - FREESCALE MPC56xx CONTINENTAL SSM BENCH DUCATI	SPC564A 70		BIKE
1585	OPEN MODE	Denso	275036- 6941	Toyota	36 - NEC NBD	76F0039 GD	93C57	CAR

PLG ID	MODALITA'	MARCA ECU	MODELLO ECU	MARCA VEICOLO	MODALITA' CONNESSIONE	MICRO	EEPROM	CATEGORIA
1586	BENCH MODE	Bosch	MD1CP006	Ford	65 - INFINEON AURIX SAK- TC2xxTP/FREE SCALE SPC5777M BOSCH MDG1 E-GPT ALLBRAND	TC298TP	TC298TP	CAR
1587	OPEN MODE	Denso	21175-1224	Kawasaki	07 - RENESAS SH705X/SH72 5XX AUD	SH7058		BIKE
1588	BENCH MODE	Bosch	EDC16C39	Hyundai/KI A	66 - MOTOROLA MPC5xx BOSCH EDC16x/MED9. x E-GPT ALLBRAND	MPC561/ MPC562	ST95640	CAR
1589	BENCH MODE	Denso	21175-1469	Kawasaki	08 - MITSUBISHI MH7XXX/MH8 XXX	MH8115F		BIKE
1590	BENCH MODE	Continental -Siemens- VDO	SIM271DE2. 0	MEB	80 - INFINEON TRICORE SIEMENS SSM BENCH MEB	TC1796		CAR
1591	BENCH MODE	Continental -Siemens- VDO	SIM271KE2. 0	MEB	80 - INFINEON TRICORE SIEMENS SSM BENCH MEB	TC1796		CAR
1593	BENCH MODE	Bosch	EDC17CP65	Ford	63 - INFINEON TRICORE BOSCH MEDC17 E-GPT ALL BRAND	TC1793		CAR